



Vorranggebiete Wasserversorgung Region Donau-Wald

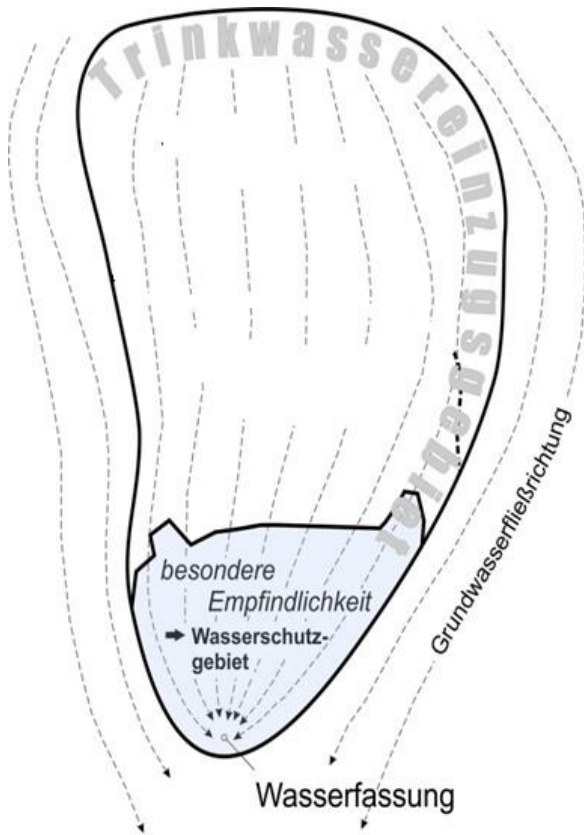


Mehrstufiger Trinkwasserschutz

→ Allgemeiner Grundwasserschutz

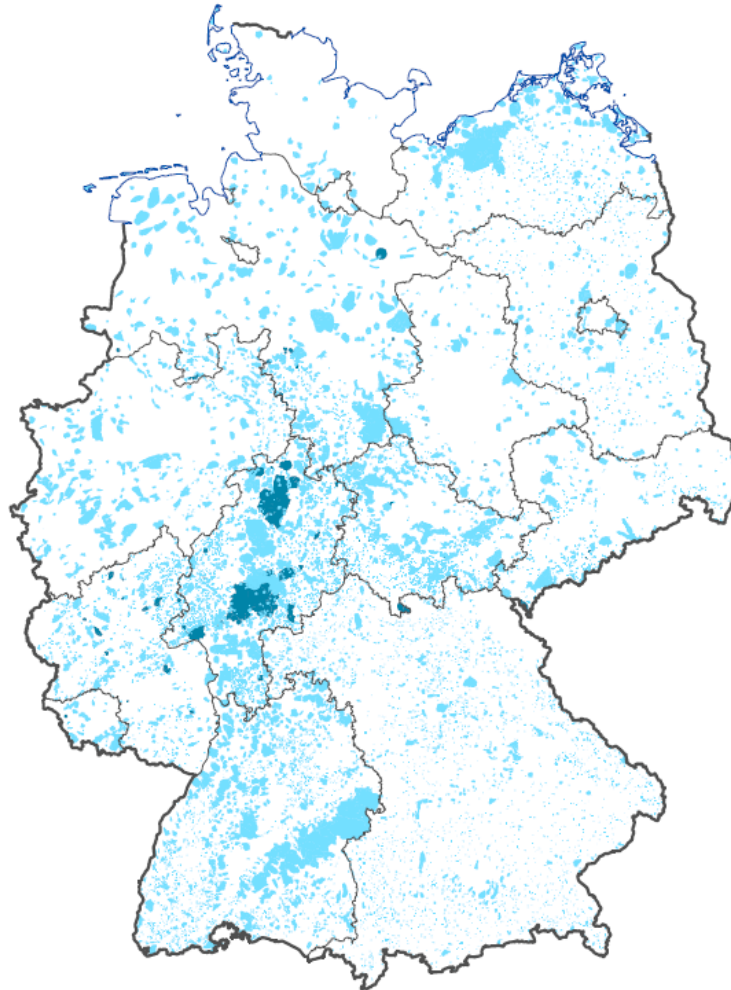
→ Einzugsgebiet

→ Wasserschutzgebiet





Wasserschutzgebiete in Deutschland





Projekt „Trinkwassereinzugsgebiete“

- Bayernweite Erfassung ermittelter Einzugsgebiete
- Abgrenzung noch nicht ermittelter Einzugsgebiete
(Arbeitsmaßstab $\geq 1: 25\ 000$)
- Zentrale Erfassung

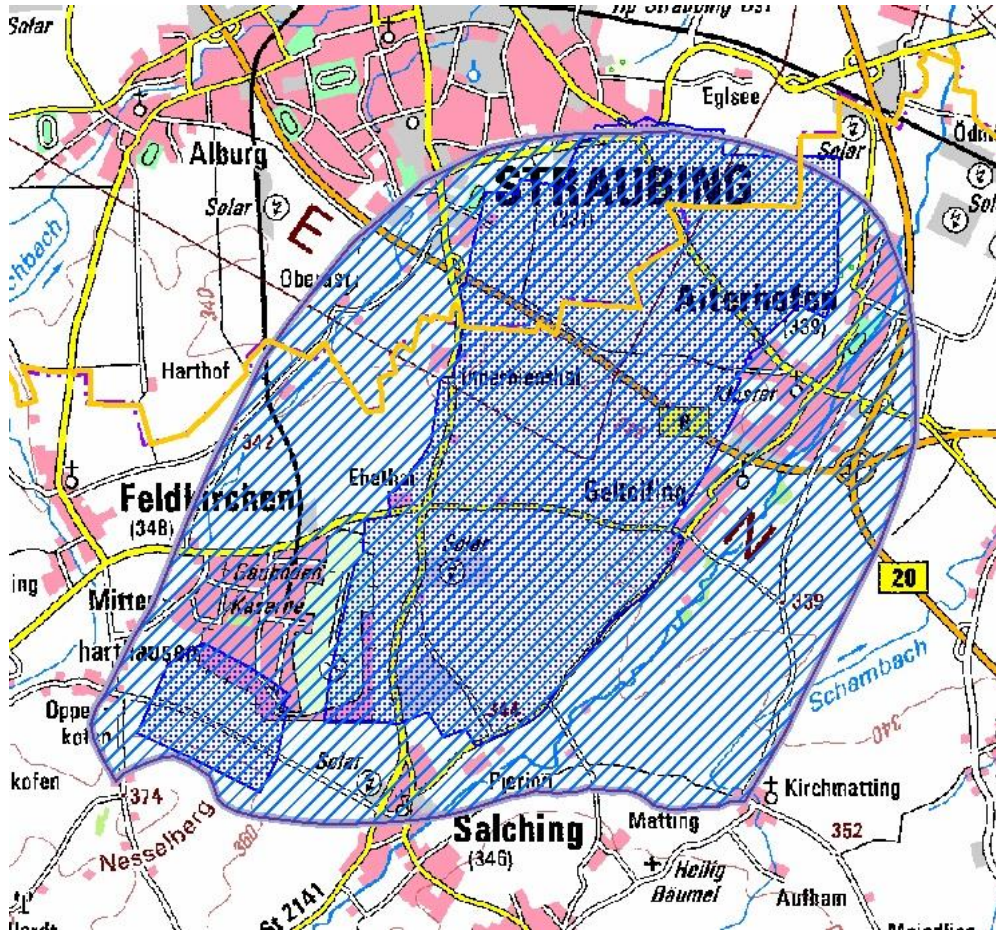
Ziel:

Langfristige Sicherung der Trinkwasserversorgung



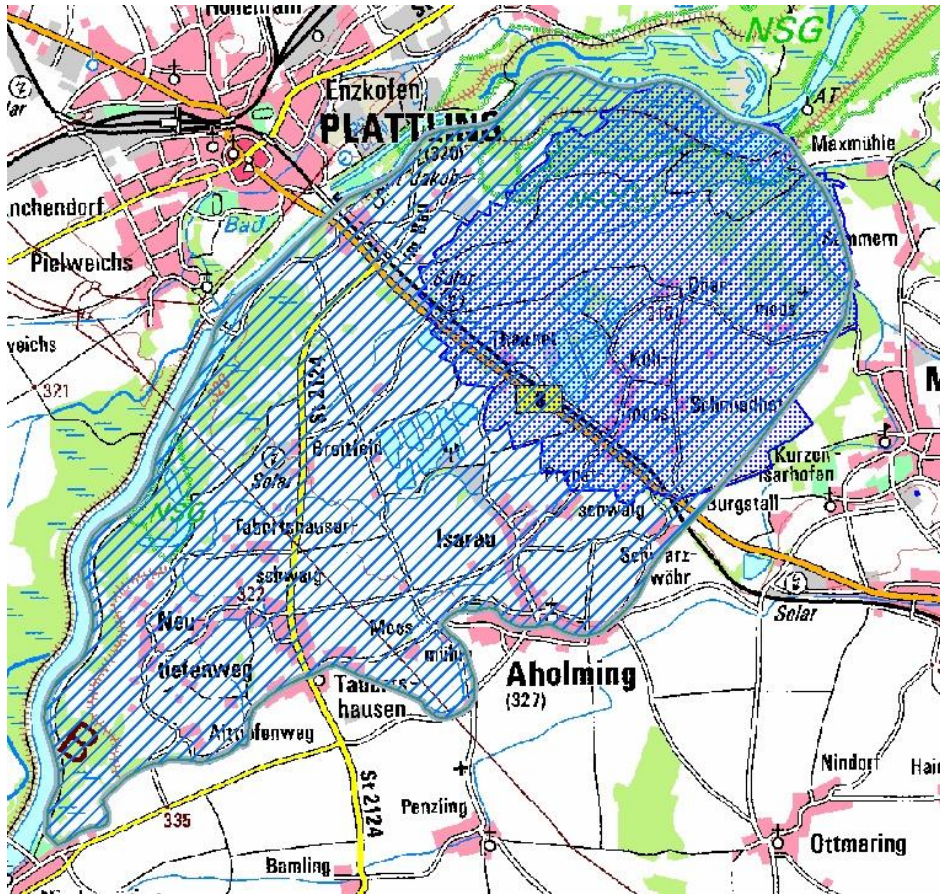


Beispiel: Stadt Straubing





Beispiel: WBW Moos





Landesentwicklungsprogramm Bayern

Ziel 7.2.4

Außerhalb der Wasserschutzgebiete sind empfindliche Bereiche der Grundwassereinzugsgebiete für die öffentliche Wasserversorgung als Vorrang- und Vorbehaltsgebiete für die Wasserversorgung in den Regionalplänen festzulegen.





Landesentwicklungsprogramm Bayern

Ziel 7.2.4 Begründung

Soweit es das Wohl der Allgemeinheit erfordert, werden zum Schutz von derzeit bestehenden oder künftigen Wassergewinnungsanlagen für die öffentliche Wasserversorgung Wasserschutzgebiete festgesetzt.

Ergänzend tragen Vorrang- und Vorbehaltsgebiete für die Wasserversorgung (VRG und VBG Wasserversorgung) in den Regionalplänen zum Schutz der empfindlichen Bereiche von Grundwassereinzugsgebieten und zur Sicherung bedeutsamer Grundwasservorkommen bei.

Damit wird der Umfang hoheitlicher Schutzgebietsverordnungen nach Fläche und Inhalt auf das erforderliche Mindestmaß beschränkt.





Vorranggebiete:

Gebiete, die für bestimmte raumbedeutsame Funktionen oder Nutzungen vorgesehen sind und andere raumbedeutsame Nutzungen in diesem Gebiet ausschließen, soweit diese mit den vorrangigen Funktionen oder Nutzungen nicht vereinbar sind (BayLplG, Art. 14)



Wirkung Vorranggebiet Wasserversorgung

nur auf raumbedeutsame und zugleich unvereinbare Nutzungen

zum Beispiel:

- Deponien,
- Kiesabbau im Grundwasser
- tiefe Bauvorhaben
- Großanlagen mit wassergefährdenden Stoffen



Keine Wirkung von Vorranggebieten WV auf

■ Land- und Forstwirtschaft



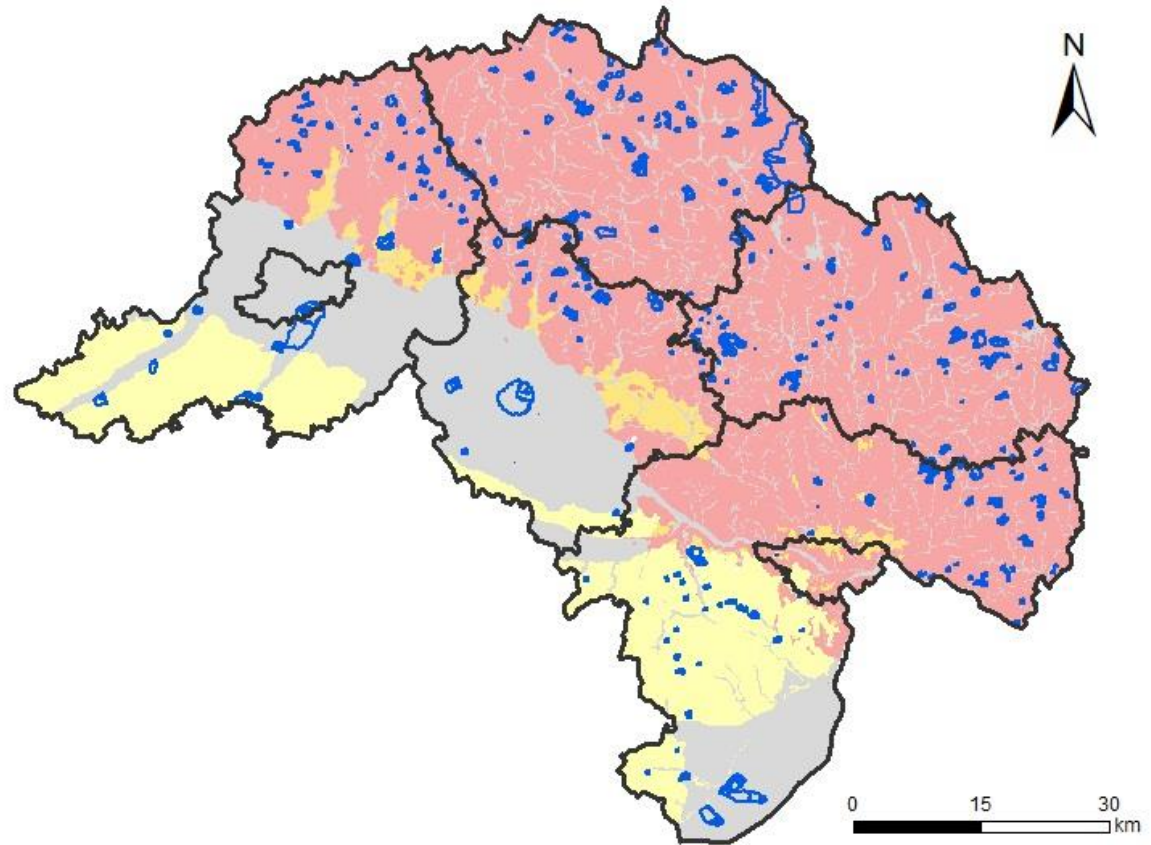
■ Baubestand und gewöhnliche Bauvorhaben



■ Normale Bauleitplanung



Wasserschutzgebiete Region Donau-Wald



- Bayerischer Wald:
Kristallines Grundgebirge
- Donau-, Inn- und Isartal:
Quartäre Schotter
- Tertiärhügelland:
Sedimente der Molasse





Auswahl von Vorranggebieten

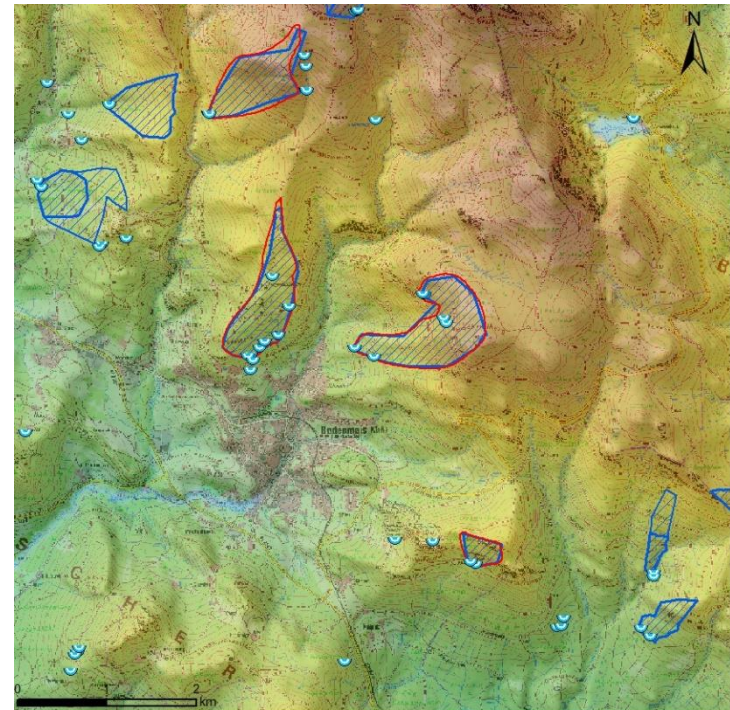
- Bedeutende öffentliche Trinkwasserversorgung
- Einzugsgebiet >> 10 ha
- Einzugsgebiet >> Wasserschutzgebiet



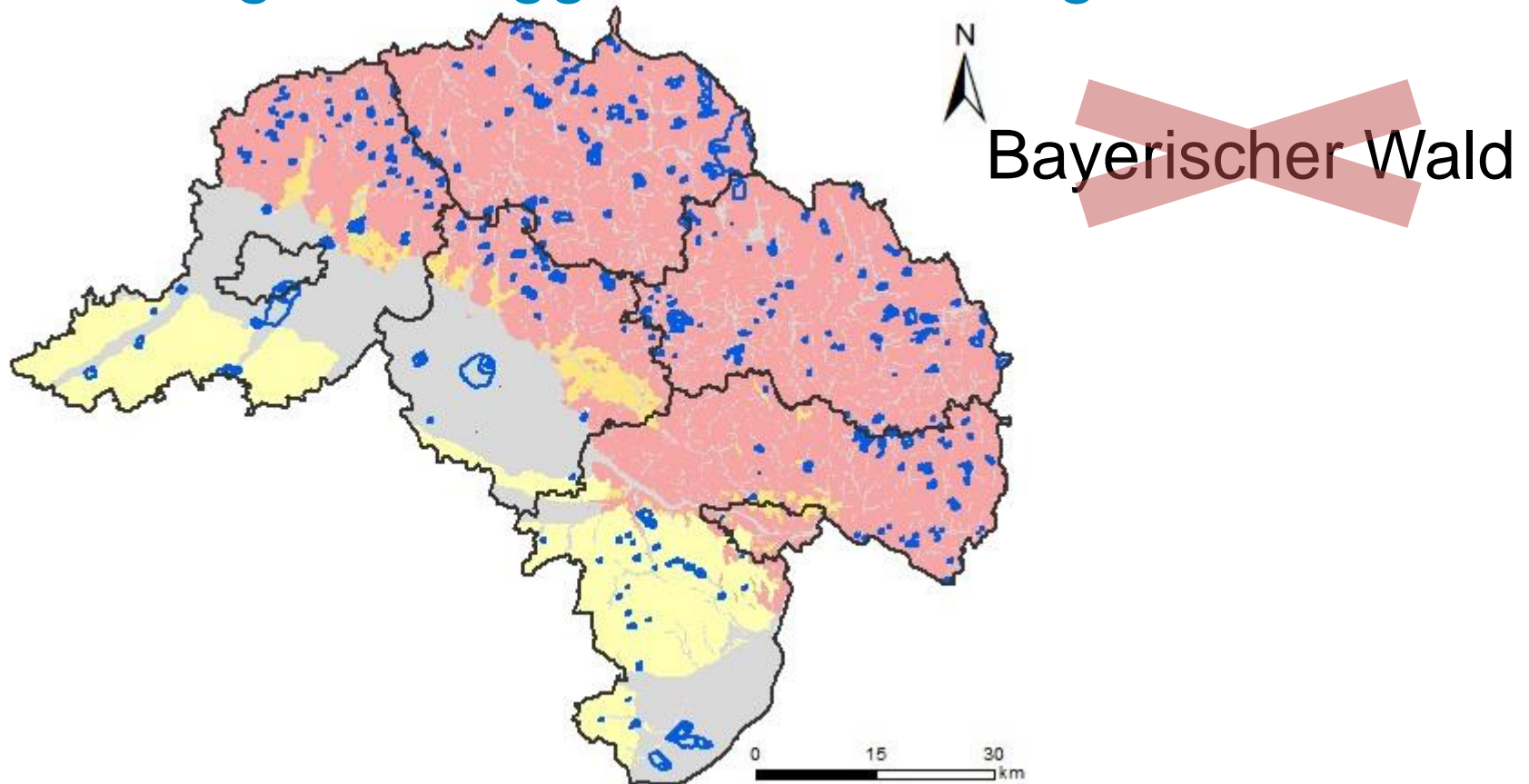
Wasserversorgungen im Bayerischen Wald

- überwiegend Quellen
- Wasserschutzgebiet \approx Einzugsgebiet

=> VR nicht erforderlich



Vorschlag Vorranggebiete WV Region 12



⇒ Vorranggebiete Wasserversorgung nur in
Flussschottern und im Tertiärhügelland (ca. 50)





Ablauf

- Auftrag Regionaler Planungsverband
- Ermittlung Vorranggebiete durch WWA
- VRG-Vorschlag WWA an Planungsverband:
Anfang 2020
- Entscheidung Regionaler Planungsverband





Vielen Dank
für Ihre Aufmerksamkeit

